

**ISO FLEX**

ISO FLEX LINE PLUS

NF

NFEN 853 1SN 5/16" DN 8 m

# MKPE30E

CAPACITÉ 1" 1/2

## PRESSE À SERTIR ÉLECTRIQUE



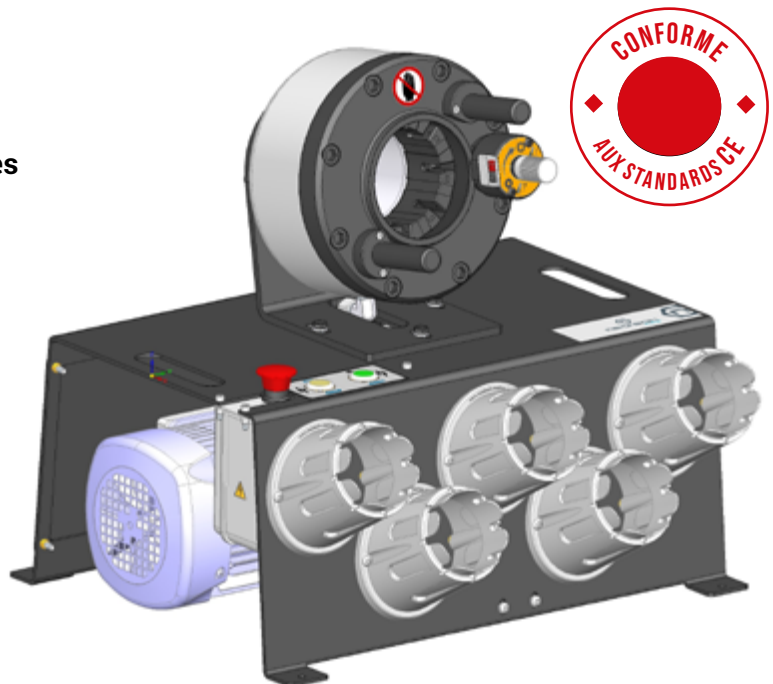
### SERTISSEUSE ÉLECTRIQUE

La presse MKPE30E est la **machine recommandée pour les ateliers désireux de débiter l'assemblage des flexibles par eux-mêmes** (réparation des engins agricoles ou forestiers, TP, mines, carrières). **Légère et compacte, elle conviendra parfaitement à des camions ateliers.**

Cette presse à sertir est utilisée pour la **confection et la réparation de vos flexibles hydrauliques haute pression jusqu'à 1"1/4 DN32 en 4 nappes et 1" DN25 en 4SH.**

Elle est équipée d'une pompe électrique monophasée (220V) ou triphasée (400V).

Règlage simple du **diamètre de sertissage, ouverture large et tête compacte.**



**www.isoflex.fr**

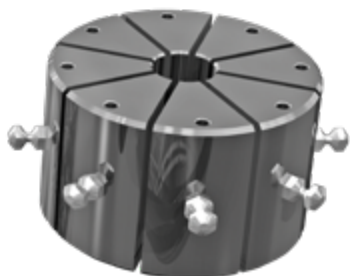
Tel : +33(0)2 41 39 98 98 - contact@isoflex.fr

ANGERS (49) - LOUDEAC (22) - NANTES (44) - CAEN (14) - AVIGNON (84) - ORLÉANS (45)

| CARACTÉRISTIQUES TECHNIQUES        | MKPE30E   |
|------------------------------------|---|
| PLAGE DE SERTISSAGE                | 2SN INDUSTRIE BP : 1"1/2 (DN38)<br>4SP/R12 : 1" 1/4 (DN32)<br>R13 / R15 - 4SH : 1" (DN25) |
| CAPACITÉ MAX. (MM)                 | 65  |
| FORCE DE SERTISSAGE (TONNE)        | 135   |
| OUVERTURE SANS MORS (MM)           | 98  |
| MOTEUR STANDARD                    | 400V 3-PH (2.2KW) + TERRE+ NEUTRE 50/60HZ   |
| JEUX DE MORS STANDARDS (MM)        | 15 - 18 - 21 - 24 - 27 - 33 - 39 - 48   |
| DIMENSION (LARG. X LONG. X H) (MM) | 630 X 450 X 590   |
| POIDS (KG)                         | 68  |

Livrée sans huile

## OPTIONS



### **JEUX DE MORS SUPPLÉMENTAIRES (VENDU À L'UNITÉ)**

06 - 10 - 12 - 30 - 45 - 51

### **MEUBLE DE RANGEMENT (VENDU À L'UNITÉ)**

POUR LE RANGEMENT DES MORS ET POIGNÉE DE CHANGEMENT RAPIDE

### **AUTRE MOTORISATION**

220V 1-PH 50HZ OU 110V 1-PH 60HZ

**www.isoflex.fr**

Tel : +33(0)2 41 39 98 98 - contact@isoflex.fr

ANGERS (49) - LOUDEAC (22) - NANTES (44) - CAEN (14) - AVIGNON (84) - ORLÉANS (45)