

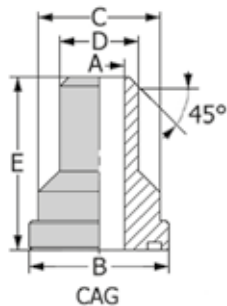
BRIDES & COLLETS

COLLET À SOUDER PASSAGE RÉDUIT SAE 3000

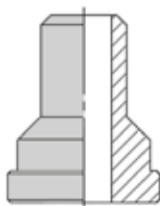


DONNÉES TECHNIQUES

En acier



CAG : avec gorge



CSG

CSG : sans gorge

Référence CAG	Référence CSG	DN	Série	A	B	C	D	E
ACAGBW308017	ACSGBW308017	1/2"	SAE3000 / PN250	12	30.2	24.0	18.0	45
ACAGBW312021	ACSGBW312021	3/4"	SAE3000 / PN250	15	38.1	31.5	22.0	50
ACAGBW316027	ACSGBW316027	1"	SAE3000 / PN250	20	44.4	38.0	28.0	55
ACAGBW320034	ACSGBW320034	1"1/4	SAE3000 / PN250	25	50.3	43.0	35.0	60
ACAGBW324042	ACSGBW324042	1"1/2	SAE3000 / PN250	32	60.1	49.8	43.0	65
ACAGBW332049	ACSGBW332049	2"	SAE3000 / PN250	38	71.2	61.8	49.8	70
ACAGBW340060	ACSGBW340060	2"1/2	SAE 3000	47	84.1	73.8	61.8	80
ACAGBW340060C	ACSGBW340060C	2"1/2	PN 250	47	87.2	76.0	61.8	80
ACAGBW348076	ACSGBW348076	3"	SAE3000 / PN250	58	101.5	90.0	73.8	90
ACAGBW356090	ACSGBW356090	3"1/2	SAE 3000	73	114.2	102.0	90.0	90
ACAGBW356090C	ACSGBW356090C	3"1/2	PN 250	70	119.0	102.0	90.0	90
ACAGBW364102	ACSGBW364102	4"	SAE 3000	80	126.8	114.0	100	110
ACAGBW364102C	ACSGBW364102C	4"	PN 250	80	131.0	114.0	100	110

PRODUITS SIMILAIRES

Dans cette famille existe également les collets en SAE 6000.

www.isoflex.fr

Tel : +33(0)2 41 39 98 98 - contact@isoflex.fr

ANGERS (49) - LOUDEAC (22) - NANTES (44) - CAEN (14) - AVIGNON (84) - ORLÉANS (45)