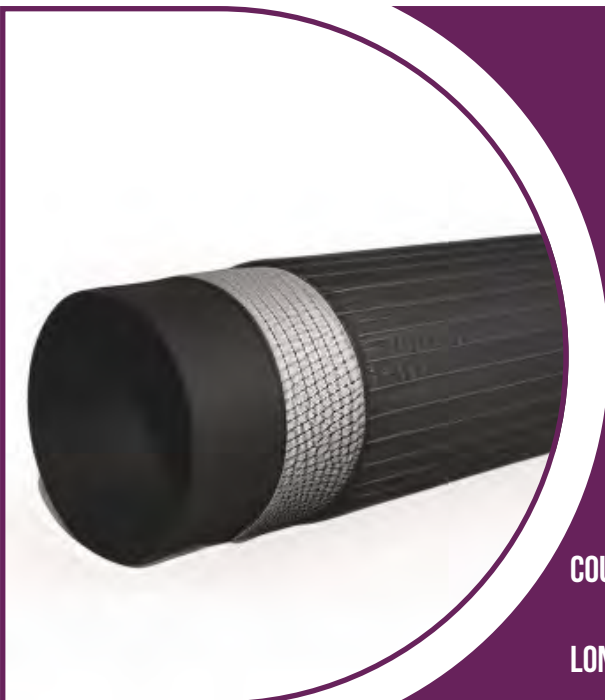


# IRRIGOM

## REF : IPEA230



Tuyau aplatissable très maniable pour le refoulement d'eau et d'air, conçu pour les pompes. Il est utilisé dans l'agriculture, les travaux publics, carrières, mines, etc...

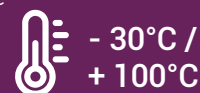
Il possède une excellente résistance à l'abrasion et aux traces d'huile.

Tube en élastomère NBR noir, lisse renforcé de fils polyester tissés circulairement pour une parfaite homogénéité tube/ revêtement.

Revêtement en élastomère NBR noir / PVC lisse. Fines stries longitudinales pour une meilleure tenue à l'abrasion. Très bonne résistance aux UV et au vieillissement.

**COULEURS :** Noir (possibilité couleur jaune ou brique sur demande suivant la quantité)

**LONGUEUR :** 20 - 40 - 60 - 100 m



NORMES

ISO 1307

Ø intérieur (mm)	Ø extérieur (mm)	Pression de service (bar)	Pression d'éclatement (bar)	Poids (g/m)	Référence
38	41.9	21	62	345	IPEA230038
45	48.8	21	62	410	IPEA230045
52	56	20	60	460	IPEA230052
64	68.2	17	52	600	IPEA230064
75	80	17	50	790	IPEA230075
80	84.5	15	45	810	IPEA230080
90	94.7	15	45	930	IPEA230090
102	107	17	52	1030	IPEA230102
110	115	15	45	1160	IPEA230110
125	130.5	15	45	1400	IPEA230125
152	157.2	14	42	1650	IPEA230152

Toutes les données techniques se réfèrent à une température de 23°C.